



会社概要

- 従業員数 / 3500名
- 資本金 / 37500000円
- 業種 / 情報通信業
- Email / tatsuya.fujimoto@east.ntt.co.jp
- 担当者 / 藤本 達也

株式会社NTT東日本一関信越

TEL:025-227-6524

〒951-8065

新潟県新潟市中央区東堀通7番町1017-1

こんな組織と繋がりたい

- 地域活性化へ取り組む組織
- 新しいことへ挑戦する組織

地域の価値創造企業へ

SOCIAL
INNOVATION
パートナー

NTT東日本グループ

PR 販路 産学 情報 人材 地域の皆さまと共に新たな価値創造を目指す会社です

▶会社・事業の特徴

NTT東日本グループでは、これまで光ファイバーを利用したブロードバンドアクセスサービスを提供する等、情報通信事業者として、高品質で安定した通信インフラの提供に加え、昨今では身近なICT企業として地域の課題解決や価値創造に取り組んでまいりました。

▶技術アピール・マッチングニーズ

今回はNTTグループが取り組む技術の中から、1例としてAI領域についてをご紹介します。

安全対策やセキュリティ対策、人流分析などをAI技術の活用で省稼働かつ正確に実現することができます。

カメラの設置に関するご相談から承りますので、業務課題のご相談などお気軽にお申し付けください。

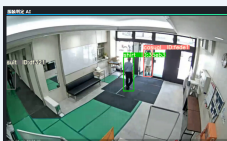
ココがスゴい！

映像AIによりできることの例

01. エリア判定 | 02. 服装判定 | 03. 姿勢推定 | 04. 動線解析



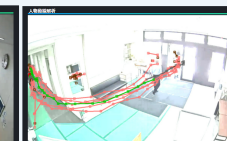
- 人や車などの物体をAIで検知し、設定したエリアへの侵入を自動で把握
- エリアは自由に設定が可能



- 判定したい人の服装を事前に学習させることで自動で検出する
- 分類する服装のカテゴリは設定が可能



- 頭部から足先までの骨格を可視化する
- 骨格の情報から要件に応じたアウトプットが可能



- 人や車両の動線を可視化し、移動経路を把握
- カウントする向きや場所の指定が可能



仕組み

ユース
ケース

- 建設現場等での危険エリア侵入検知
- 車両の一時不停止検知 等

- ユニフォーム未着用的人物によるバックオフィス等への侵入検知 等

- マラソン大会や介護現場等での転倒検知
- トレーニングフォームの判定 等

- 交通量調査（次ページ詳細）
- 店舗内での回遊分析 等