

ブースNo

92

OKI *Open up your dreams*

OKIサーキットテクノロジー

OKIサーキットテクノロジー株式会社

TEL:0235-24-3451/ FAX:0235-24-7389

<https://www.oki-otc.jp/>

〒997-0011

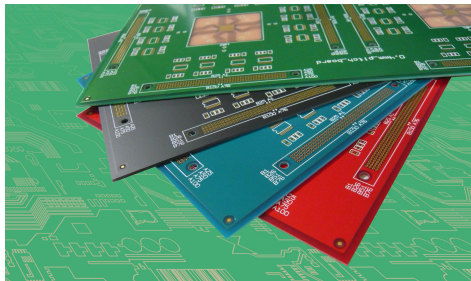
山形県鶴岡市宝田1丁目15番68号

こんな組織と繋がりたい

- 学校
- 電子デバイスメーカー

会社概要

- 従業員数 / 526名
- 資本金 / 4億8000万円
- 業種 / 製造業
- Email / otc-saiyou@oki.com
- 担当者 / 竹石 彰太



PR

販路

産学

情報

人材

日本海から、世界へ！宇宙へ！

▶会社・事業の特徴

沖電気のプリント基板の開発・生産拠点として最高の品質とそれを支える確実な技術を確立しています。

▶技術アピール・マッチングニーズ

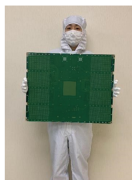
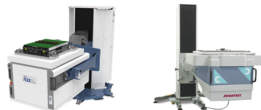
世界一の高多層プリント配線板を製作しています。

主に半導体テスター装置に利用されており、110層板を作成可能です。

ココがスゴい！

世界一の高多層基板！ 110層 - 高精度積層技術

半導体テスター装置に欠かせない超高多層基板



大型基板で高多層・狭ピッチを実現するため、
世界一レベルの技術を保有

- ・高精度積層技術
- ・高精度穴明け技術
- ・高アスペクト比メッキ技術



基板仕様
基板サイズ 480×610mm
110層
板厚 7.6mm
DUTピッチ 0.5mm
内層銅箔厚 1oz and 1/2oz

